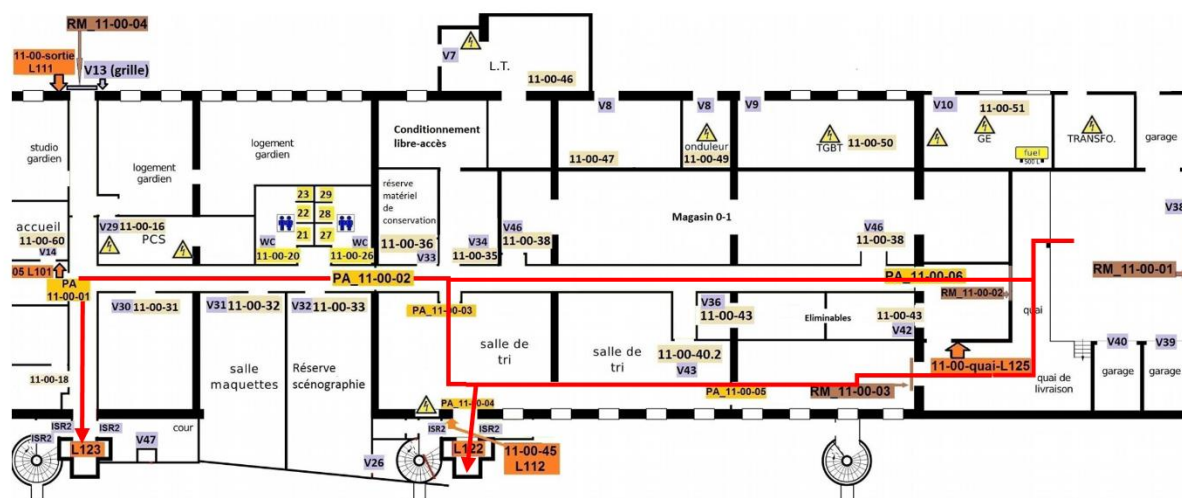


## Annexe 7 : Accès aux magasins de conservation depuis le quai de déchargement



### Plan du rez-de-chaussée

**RM\_11-00-03** 140 cm de largeur

**PA\_11-00-05** 120 cm de largeur

**PA\_11-00-04** 90 cm de largeur

**L122** Monte-charge : 120 cm de largeur  
(surface au sol 170x120 cm)

**PA\_11-00-03** 110 cm de largeur

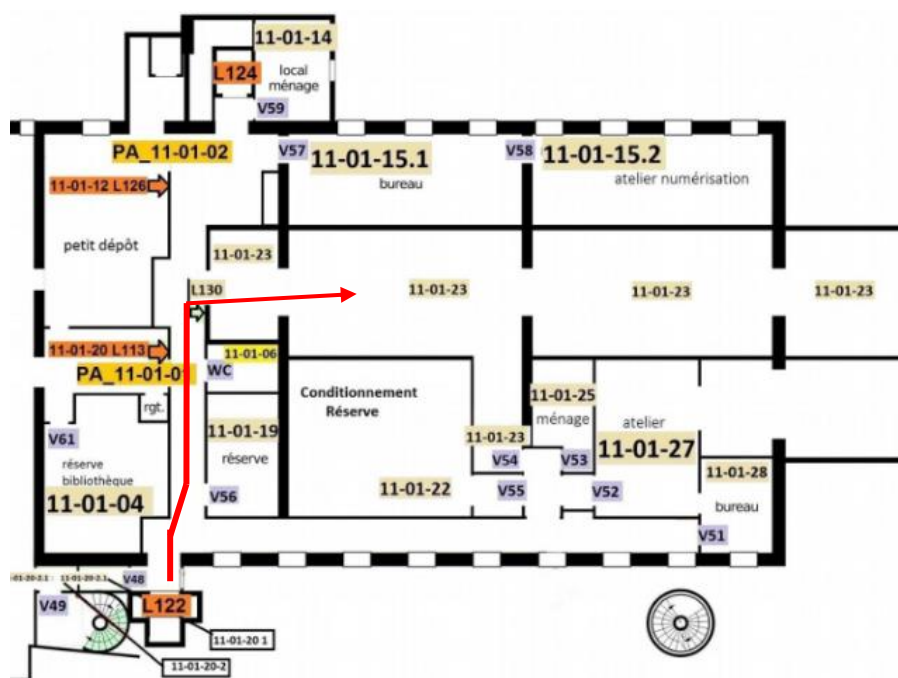
**PA\_11-00-02** 120 cm de largeur

**PA\_11-00-06** 120 cm de largeur

**L123** Monte-charge 120 cm de largeur  
(surface au sol 170x120 cm)

#### Distance entre

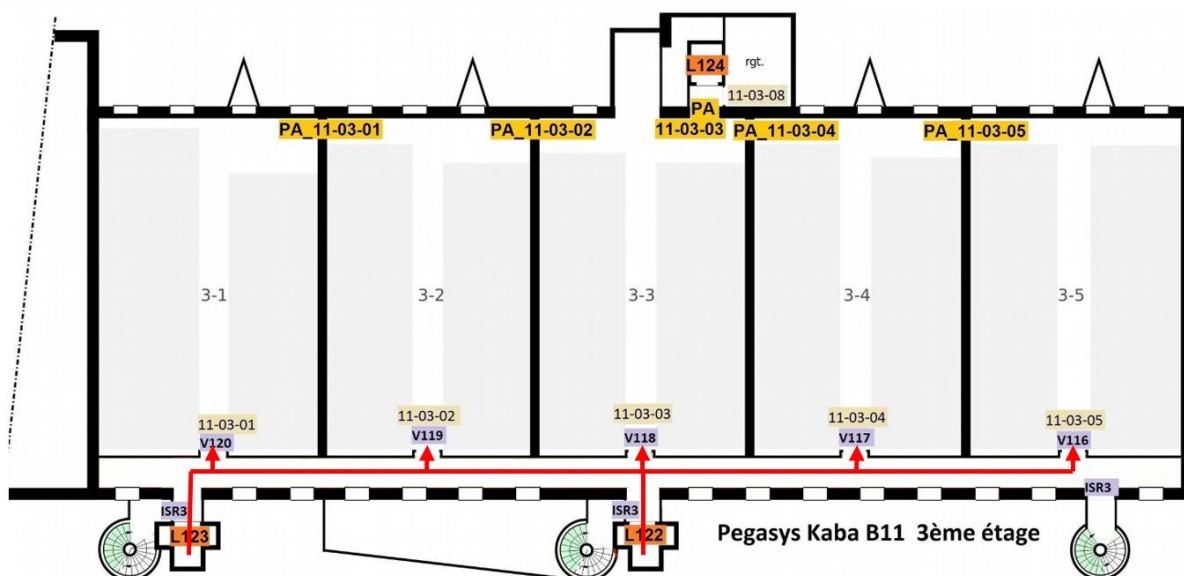
- Le quai et la salle de tri : 16 mètres
- Le quai et le monte-charge L122 : 18 mètres
- Le quai et le monte-charge L123 : 29 mètres



**Plan du premier étage  
(magasin 1.1)**

**L122** Monte-charge :  
120 cm de largeur (surface  
au sol 170x120 cm)

**L130** 120 cm de largeur



**Plan-type d'un niveau de magasin de conservation (étages 2 à 8)**

**11-03-01** à **11-03-05** 120 cm de  
largeur

**L122** et **L123** Monte-charge : 120 cm  
de largeur (surface au sol 170x120 cm)

Distance entre :

- Le monte-charge L122 et le milieu du magasin 3-3 : 8 mètres
- Le monte-charge L122 et le milieu du magasin 3-2: 10 mètres
- Le monte-charge L122 et le milieu du magasin 3-1: 18 mètres
- Le monte-charge L122 et le milieu du magasin 3-4 : 10 mètres
- Le monte-charge L122 et le milieu du magasin 3-5 : 18 mètres